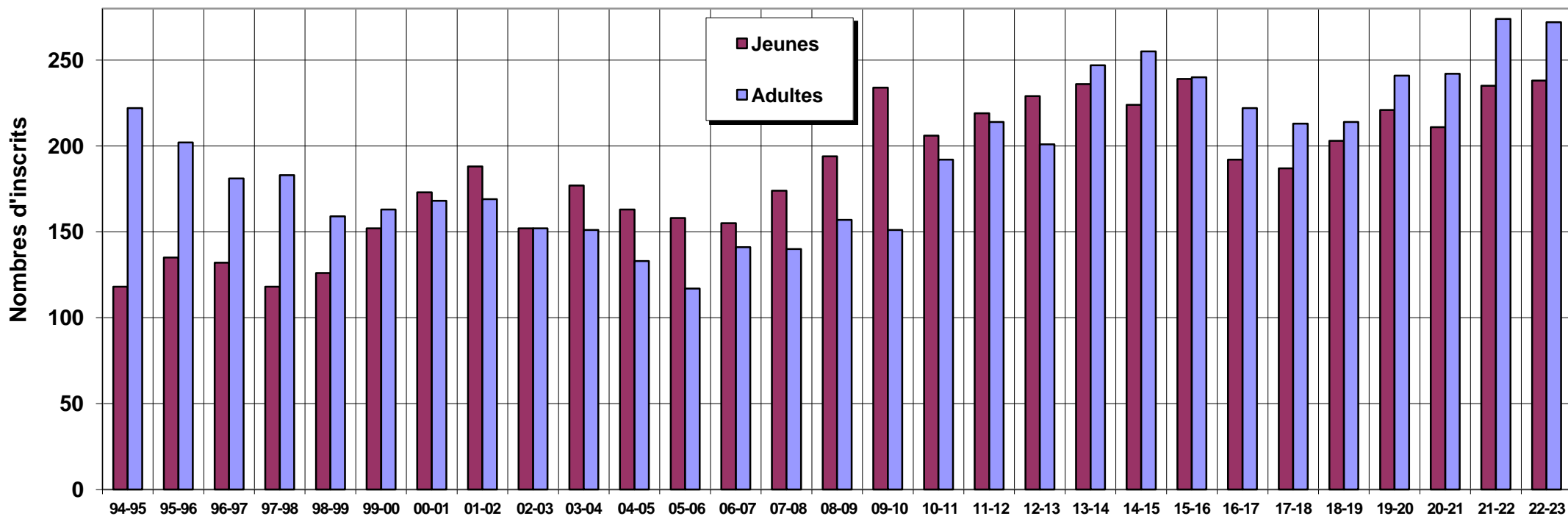




Evolution des effectifs du TCB

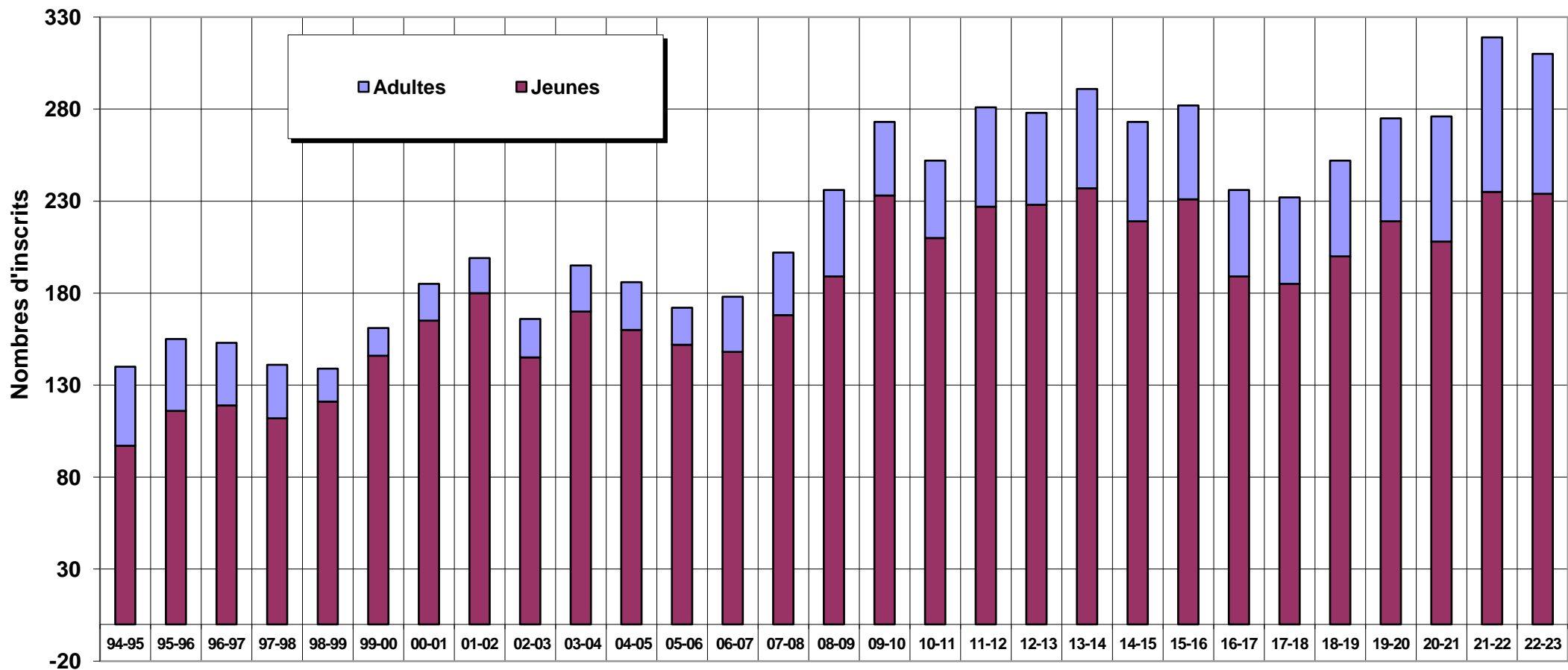
➤ Evolution des inscrits au TCB depuis 1994

	94-95	95-96	96-97	97-98	98-99	99-00	00-01	01-02	02-03	03-04	04-05	05-06	06-07	07-08	08-09	09-10	10-11	11-12	12-13	13-14	14-15	15-16	16-17	17-18	18-19	19-20	20-21	21-22	22-23
Adultes	222	202	181	183	159	163	168	169	152	151	133	117	141	140	157	151	192	214	201	247	255	240	222	213	214	241	242	274	272
Jeunes	118	135	132	118	126	152	173	188	152	177	163	158	155	174	194	234	206	219	229	236	224	239	192	187	203	221	211	235	238
Total	340	337	313	301	285	315	341	341	304	328	296	275	296	314	351	385	398	433	430	483	479	479	414	400	417	463	453	509	510



➤ Evolution des inscrits au cours.

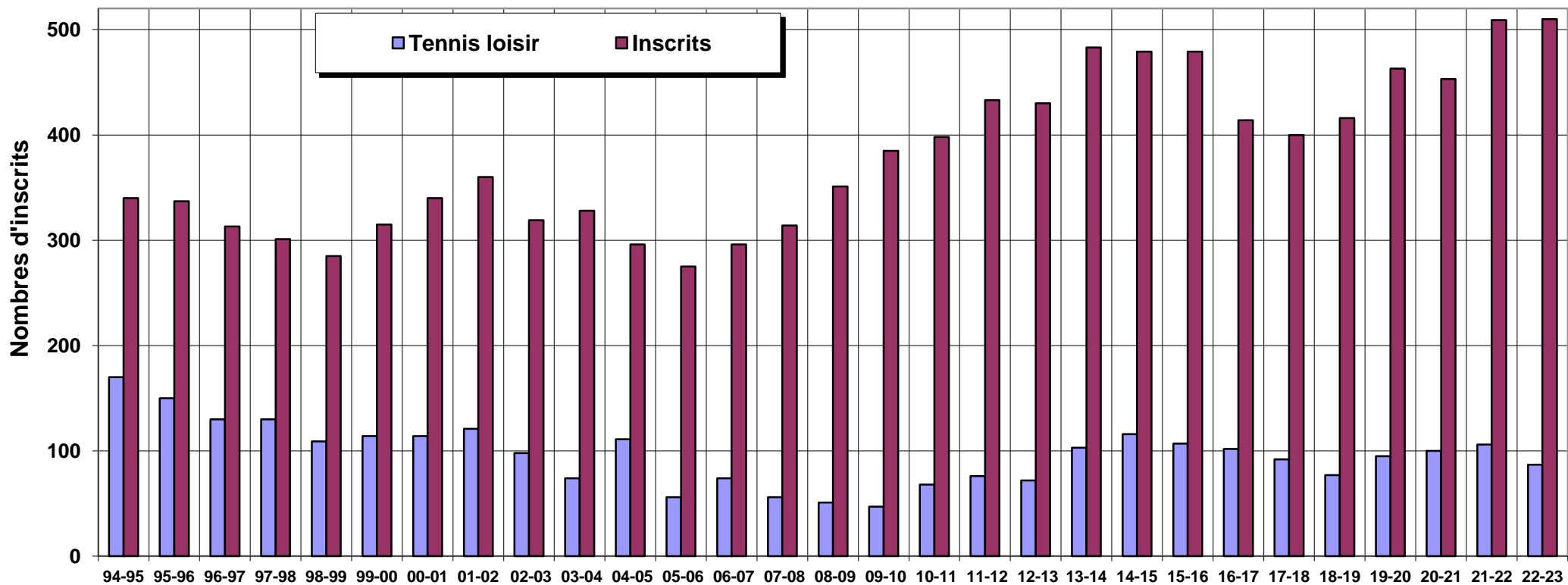
	94-95	95-96	96-97	97-98	98-99	99-00	00-01	01-02	02-03	03-04	04-05	05-06	06-07	07-08	08-09	09-10	10-11	11-12	12-13	13-14	14-15	15-16	16-17	17-18	18-19	19-20	20-21	21-22	22-23
Adultes	43	39	34	29	18	15	20	19	21	25	26	20	30	34	47	40	42	54	50	54	54	51	47	47	52	56	68	85	76
Jeunes	97	116	119	112	121	146	165	180	145	170	160	152	148	168	189	233	210	227	228	237	219	231	189	185	200	219	208	235	234
Total	140	155	153	141	139	161	186	199	166	195	186	172	178	202	236	273	252	281	278	291	273	282	236	232	252	275	276	320	310



➤ Evolution du tennis loisir.

Il s'agit des adhérents qui ne prennent pas de cours ou qui ne font pas de compétition.

	94-95	95-96	96-97	97-98	98-99	99-00	00-01	01-02	02-03	03-04	04-05	05-06	06-07	07-08	08-09	09-10	10-11	11-12	12-13	13-14	14-15	15-16	16-17	17-18	18-19	19-20	20-21	21-22	22-23
Tennis loisir	170	150	130	130	109	114	114	121	98	74	111	56	74	56	51	47	68	76	72	103	116	107	102	92	77	95	100	106	87
	50%	45%	42%	43%	38%	36%	34%	34%	31%	23%	38%	20%	25%	18%	15%	12%	17%	18%	17%	21%	24%	22%	25%	23%	19%	21%	22%	21%	17%
Inscrits	340	337	313	301	285	315	340	360	319	328	296	275	296	309	351	385	398	433	430	483	479	479	414	400	416	463	453	509	510



➤ Evolution des inscrits par sexe.

	94-95	95-96	96-97	97-98	98-99	99-00	00-01	01-02	02-03	03-04	04-05	05-06	06-07	07-08	08-09	09-10	10-11	11-12	12-13	13-14	14-15	15-16	16-17	17-18	18-19	19-20	20-21	21-22	22-23
Hommes	220	220	223	220	194	213	231	246	221	222	194	180	191	198	230	265	267	315	328	363	377	363	309	304	313	350	339	374	385
Femmes	126	120	91	84	97	102	113	115	99	108	102	96	106	118	125	120	131	118	102	120	102	116	105	96	104	112	114	135	125
% de femmes	36%	35%	29%	28%	33%	32%	33%	32%	31%	33%	34%	35%	36%	37%	35%	31%	33%	27%	24%	26%	21%	24%	25%	24%	25%	24%	25%	27%	25%

